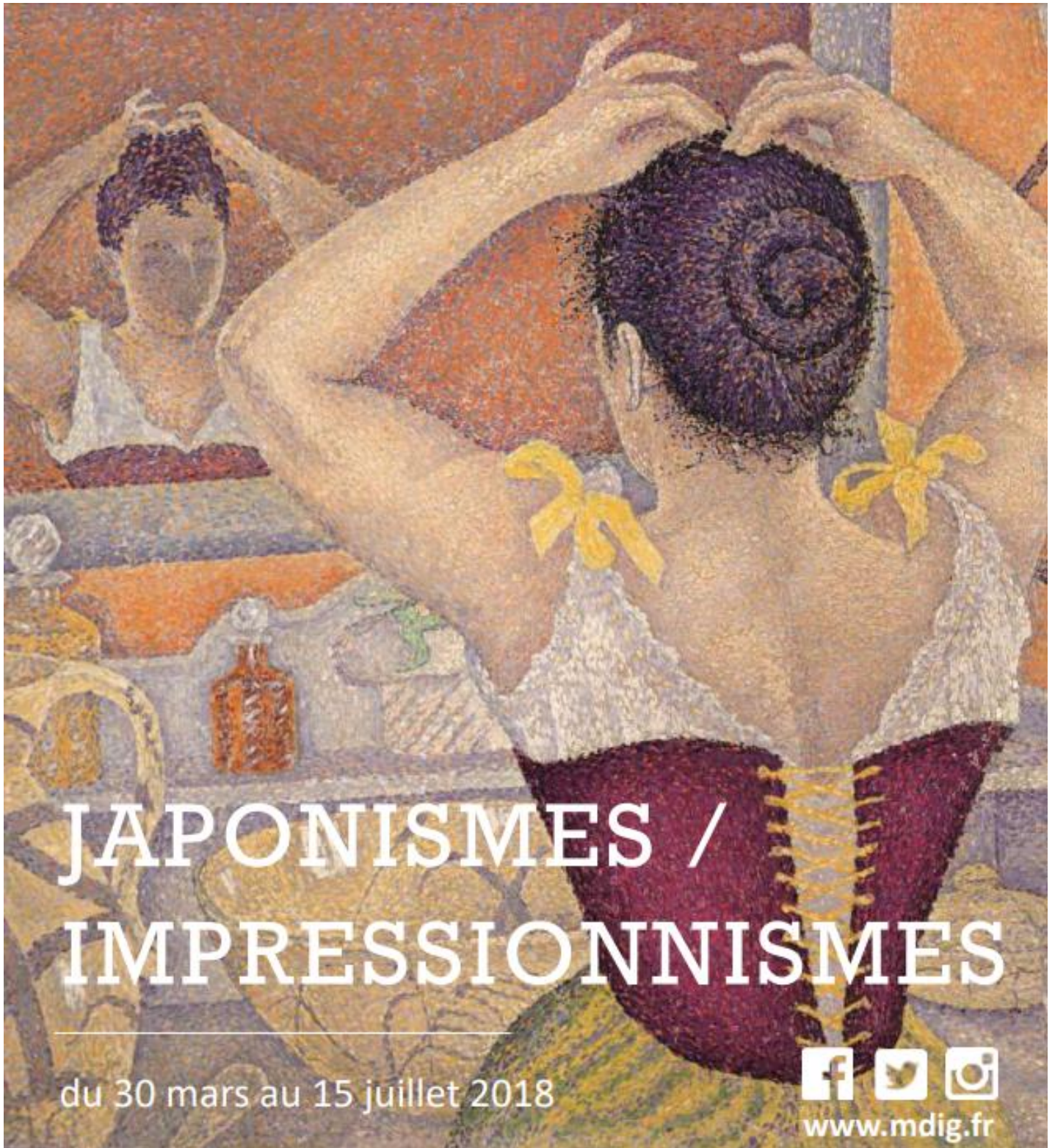




SORTIE PEDAGOGIQUE
DES ELEVES DE CINQUIEME

GIVERNY

17.04.2018



Pour plus d'informations :

<http://www.mdig.fr/fr/japonismes-impressionnistes>

Quelques unes des œuvres exposées...



Édouard Manet
Portrait d'Émile Zola, 1868
 Huile sur toile, 146 x 114 cm
 Paris, musée d'Orsay, donation de M^{me} Émile Zola,
 1918, RF 2205
 © RMN-Grand Palais (Musée d'Orsay) / Hervé
 Lewandowski

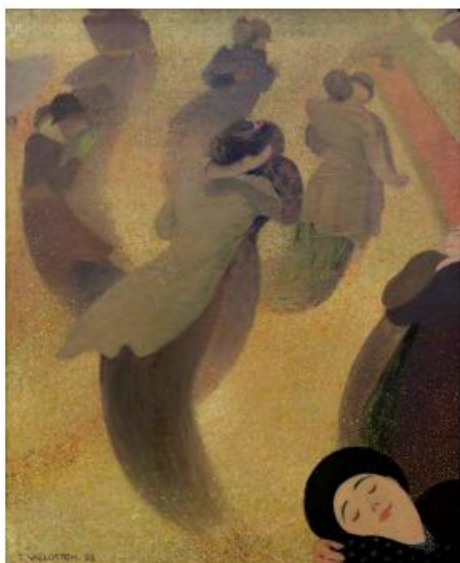


Gustave Caillebotte
Capucines (projet de décoration), 1892
 Huile sur toile, 105 x 75 cm
 Collection particulière
 © Tous droits réservés



Claude Monet
Nymphéas, 1908
 Huile sur toile, 81 cm (diamètre)
 Vernon, musée de Vernon, don de Claude Monet,
 1925, 25.4.1
 © Vernon, musée de Vernon

Pierre Bonnard
La Promenade des nourrices, frise de fiacres, vers 1897
 Lithographies en cinq couleurs marouflées sur toile,
 constituant un paravent à quatre feuilles, 150 x 200 cm
 Paris, galerie Berès
 © Paris, galerie Berès



Félix Vallotton
La Valse, 1893
 Huile sur toile, 61 x 50 cm
 Le Havre, musée d'art moderne André Malraux,
 collection Olivier Senn, donation Hélène Senn-Foulds,
 2004, 2004.3.68
 © MuMa Le Havre / Photo : David Fogel



Paul Signac
Saint-Briac. La Garde-Guérin. Opus 211, juillet 1890
 Huile sur toile, 65 x 81,5 cm
 Remagen, Arp Museum Bahnhof Rolandseck /
 collection Rau pour UNICEF, GR 1.520
 © Remagen, Arp Museum Bahnhof Rolandseck /
 collection Rau pour UNICEF / Photo : Peter Schälchli,
 Zürich



Édouard Vuillard
La Porte entrebâillée, 1891
 Huile sur carton, 27,5 x 22,5 cm
 Avignon, musée Angladon, collection Jacques Doucet
 Présenté uniquement à Giverny
 © Avignon, musée Angladon, collection Jacques
 Doucet / Photo : Fabrice Lepeltier



Claude Monet
Le Bassin aux nymphéas, harmonie verte, 1899
 Huile sur toile, 89 x 93,5 cm
 Paris, musée d'Orsay, legs du comte Isaac de Camondo, 1911, RF 2004
 © RMN-Grand Palais (musée d'Orsay) / Photo : Stéphane Maréchal



Paul Signac
Femme se coiffant. Opus 227 (arabesques pour une salle de toilette), 1892
 Encaustique sur toile marouflée, 59 x 70 cm
 Collection particulière
 © Tous droits réservés



Georges Seurat
Le Bec du Hoc, Grandcamp, 1885
 Huile sur toile, 64,8 x 81,6 cm
 Londres, Tate, Purchased 1952, N06067
 © Tate, Londres, Dist. RMN-Grand Palais / Tate Photography



Katsushika Hokusai
Kanagawa-oki nami-ura. Sous la vague au large de Kanagawa. Une estampe de la suite : Fugaku sanjūrokkei. Les Trente-Six Vues du mont Fuji (la 1re vue), entre 1829 et 1833
 Estampe nishiki-e, ōban, 24,1 x 36,2 cm
 Ancienne collection Claude Monet
 Giverny, Fondation Claude Monet
 © Giverny, Fondation Claude Monet

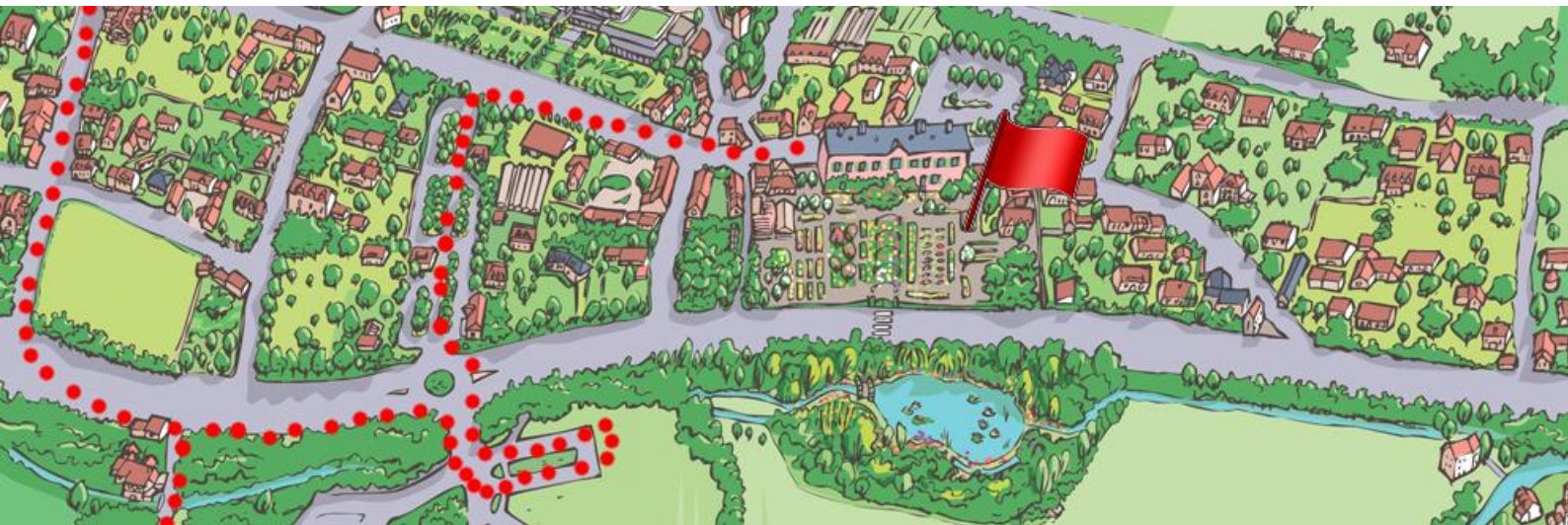


William Merritt Chase
Un coin confortable (À son aise. Le kimono bleu), vers 1888
 Huile sur toile, 144 x 113 cm
 Water Mill, New York, Parrish Art Museum, Littlejohn Collection, 1961.5.21
 © Water Mill, New York, The Parrish Art Museum / Photo : Gary Mamay



Maurice Denis
Régates à Perros-Guirec, 1892
 Huile sur toile, 42,2 x 33,5 cm
 Paris, musée d'Orsay, dépôt au musée des Beaux-Arts de Quimper, RF 2001-9
 Présenté uniquement à Giverny
 © RMN-Grand Palais (musée d'Orsay) / Hervé Lewandowski

Jeu de piste géant dans tout le village de Giverny... Sur les traces de **Claude Monet** !



Par équipe et accompagnés par leurs professeurs, les élèves ont visité Giverny au fur et à mesure des énigmes qu'ils avaient à résoudre ! Etape par étape, ils ont découvert les principaux lieux du village et les endroits qui ont marqué la vie de Claude Monet (sa maison, le lavoir, l'Epte, l'ancien musée américain, l'hôtel Baudy...). Pour rythmer le jeu, des questions de culture générale sur le peintre, le mouvement de l'Impressionnisme ou sur Giverny, étaient posées. Les bonnes réponses rapportaient des points à l'équipe... Ainsi, c'est imprégné de l'univers du peintre des Nymphéas, que les élèves en ont appris un peu plus sur l'un des artistes et l'un des mouvements incontournables de la fin du 19^{ème} siècle.



Le palmarès...

Bravo à tous les élèves et à leurs courageux accompagnateurs, qui ont bien joué le jeu !



| | QUESTIONS | TEMPS | PHOTO | TOTAL |
|----------|-----------|--------------------|-------------------------|----------------|
| GROUPE 1 | 96 pts | 59 min =10 pts | | 106 pts |
| GROUPE 2 | 120 pts | 51 min = 20pts | | 140 pts |
| GROUPE 3 | 105 pts | 1h11 = 5 pts | | 110 pts |
| GROUPE 4 | 112 pts | 56 min = 15 pts | BONUS 50 pts | 177 pts |

« **Défi photo** » autour du buste de Claude Monet...

La photo la plus originale remporte un bonus !





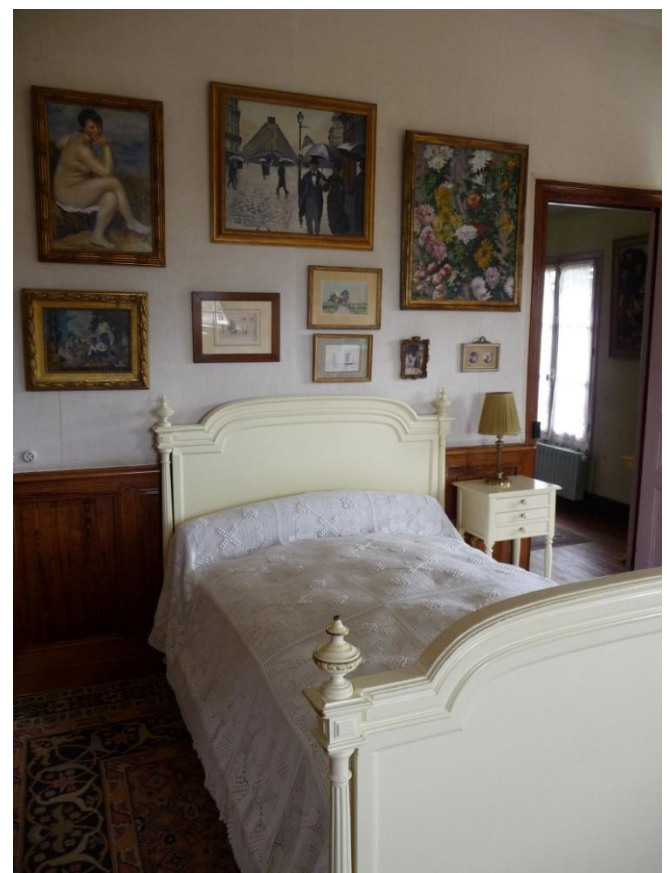
FONDATION CLAUDE MONET - GIVERNY



Après avoir pique-niqué au soleil, c'est finalement dans les jardins de Claude Monet que les élèves en ont pris plein les yeux (et les narines...) ! Comment ne pas tomber sous le charme de l'univers poétique et coloré que le peintre a créé de toute pièce. C'est dans ce havre de paix, au milieu d'un nombre incalculable de fleurs, que les élèves ont pu se plonger dans le quotidien de Monet, et essayé de retrouver les points de vue qu'il avait choisis pour ses peintures. Puis, dans sa maison, ils ont tenté de retrouver certains détails (parmi la collection d'estampes, ses objets personnels...) que le professeur avait sélectionnés. Enfin, c'est à l'ombre des arbres du jardin d'eau que les élèves ont profité du calme, pour se reposer, du chant des oiseaux comme des pas des milliers de touristes, se pressant chaque jour, pour y découvrir les secrets de Claude Monet...



La salle à manger et la chambre du peintre...





Merci à tous ceux qui ont contribué à faire de cette journée, une réussite !